

PLEIN LAC - MONT-SUR-ROLLE

Construction de 2 bâtiments avec 4 logements - Chemin des Vignettes | 185 MONT-SUR-ROLLE

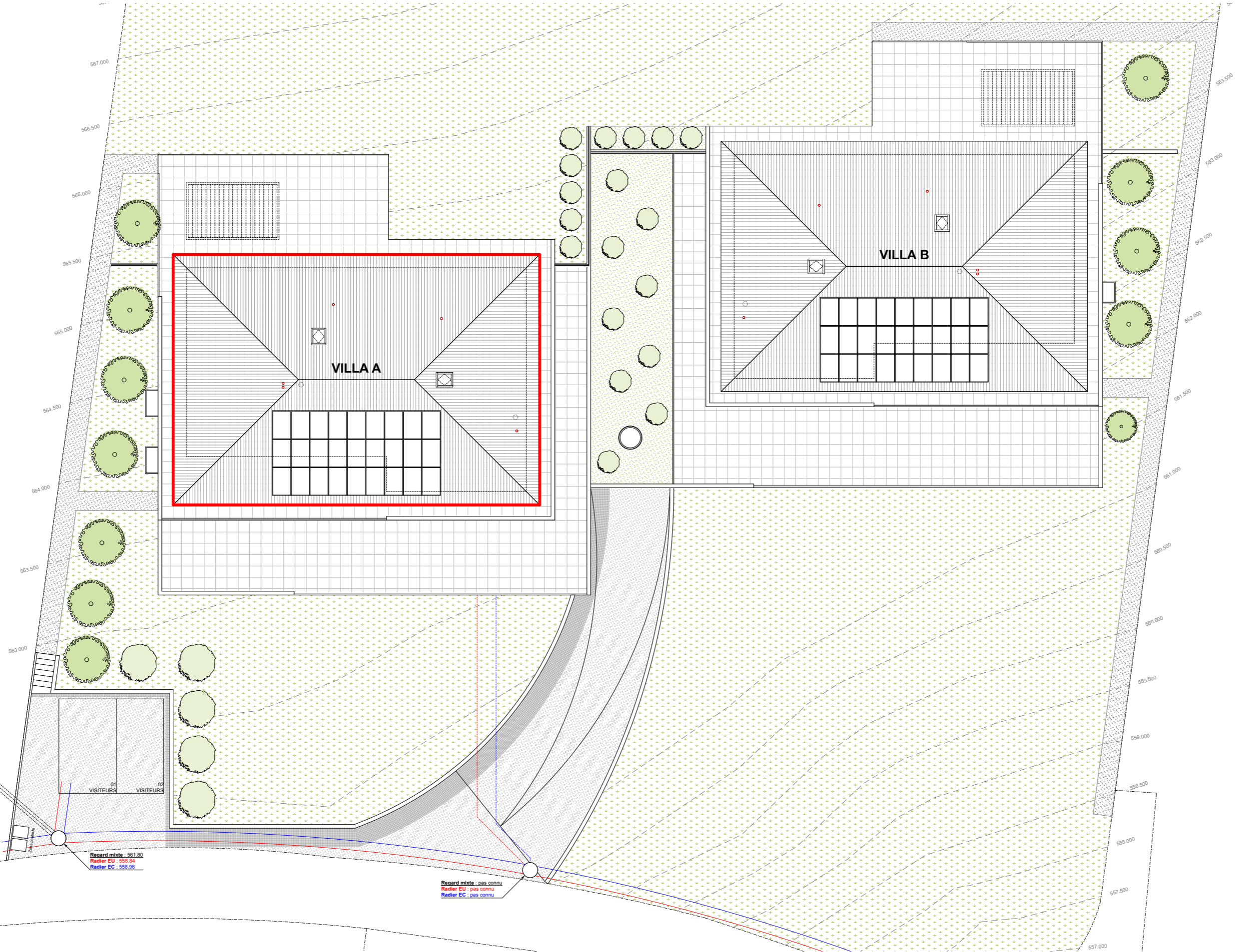
archit|coretra|ecture

AMENAGEMENTS EXTERIEURS

VILLA A EXE-01

ECHELLE : 1:200 DATE : 24.04.2023 / JB MODIF : 07.08.2023 / JB FORMAT : 42.00 x 29.70 NIVEAU 0 = 562.35 PARCELLE N° 65

coretra sa | route de st-cergue 311 | 1260 nyon | suisse | t +41 22 369 30 69 | info@coretra.ch | www.coretra.ch



PLEIN LAC - MONT-SUR-ROLLE

Construction de 2 bâtiments avec 4 logements - Chemin des Vignettes | 185 MONT-SUR-ROLLE

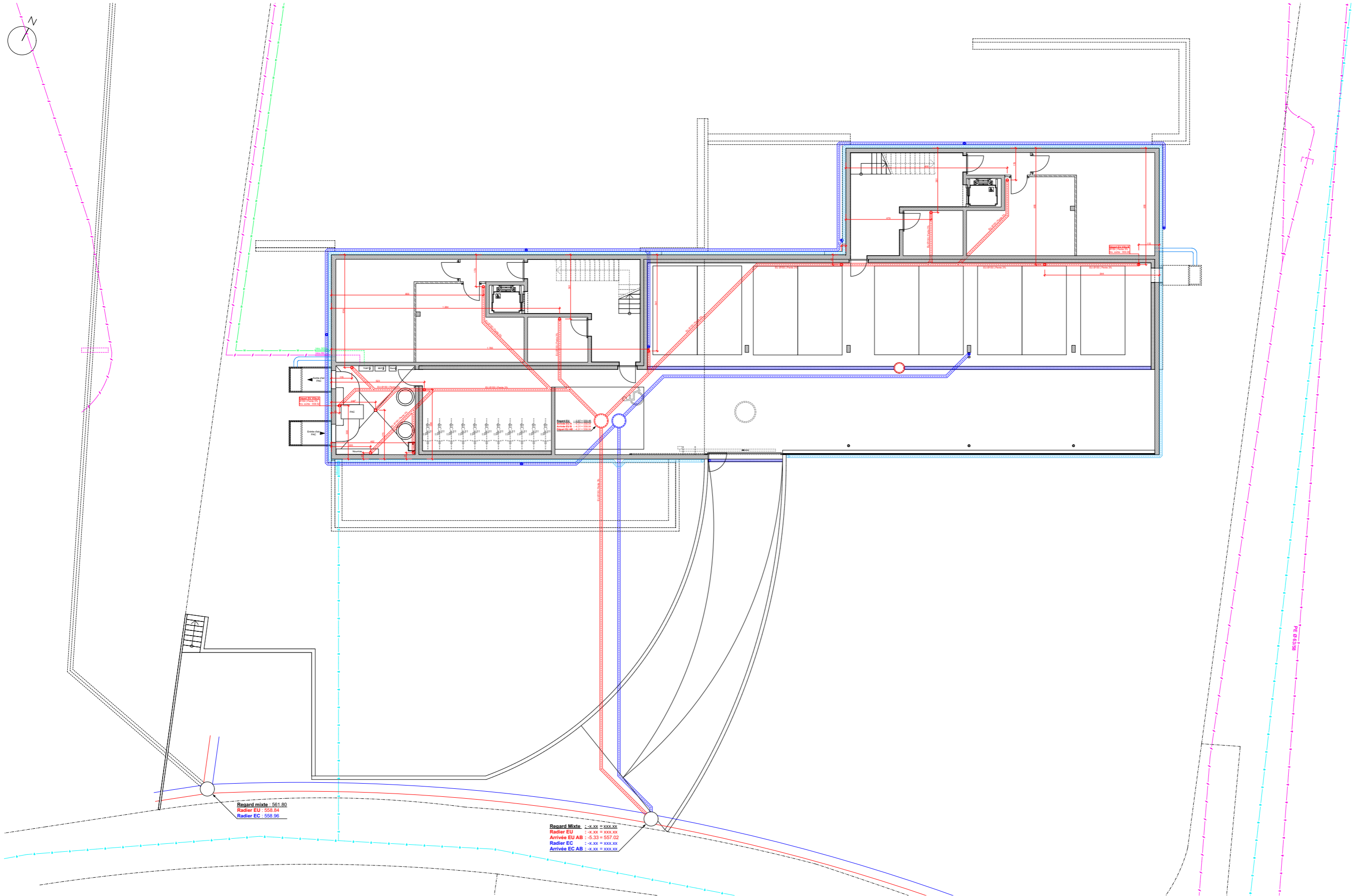
archit|coretra|ecture

CANALISATIONS

VILLA A EXE-02

ECHELLE : 1:200 DATE : 24.04.2023 / JB MODIF : 07.08.2023 / JB FORMAT : 42.00 x 29.70 NIVEAU 0 = 562.35 PARCELLE N° 65

coretra sa | route de st-cergue 311 | 1260 nyon | suisse | t +41 22 369 30 69 | info@coretra.ch | www.coretra.ch



PLEIN LAC - MONT-SUR-ROLLE

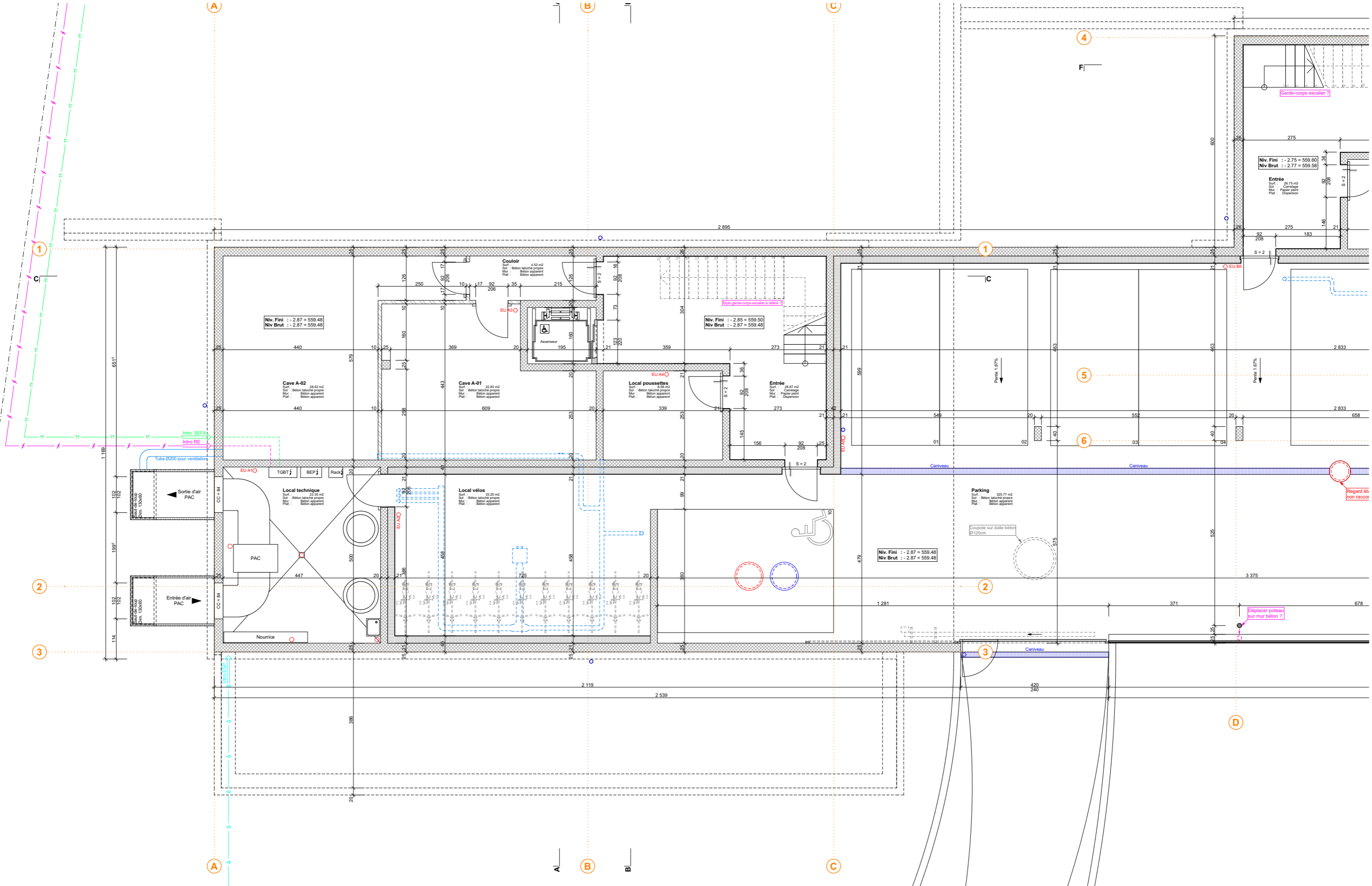
Construction de 2 bâtiments avec 4 logements - Chemin des Vignettes | 185 MONT-SUR-ROLLE

SOUS-SOL

ECHELLE : 1:100 DATE : 24.04.2023 / JB MODIF : 07.08.2023 / JB FORMAT : 42.00 x 29.70 NIVEAU 0 = 562.35 PARCELLE N° 65

VILLA A EXE-03

coretra sa | route de st-cergue 311 | 1260 nyon | suisse | t +41 22 369 30 69 | info@coretra.ch | www.coretra.ch



PLEIN LAC - MONT-SUR-ROLLE

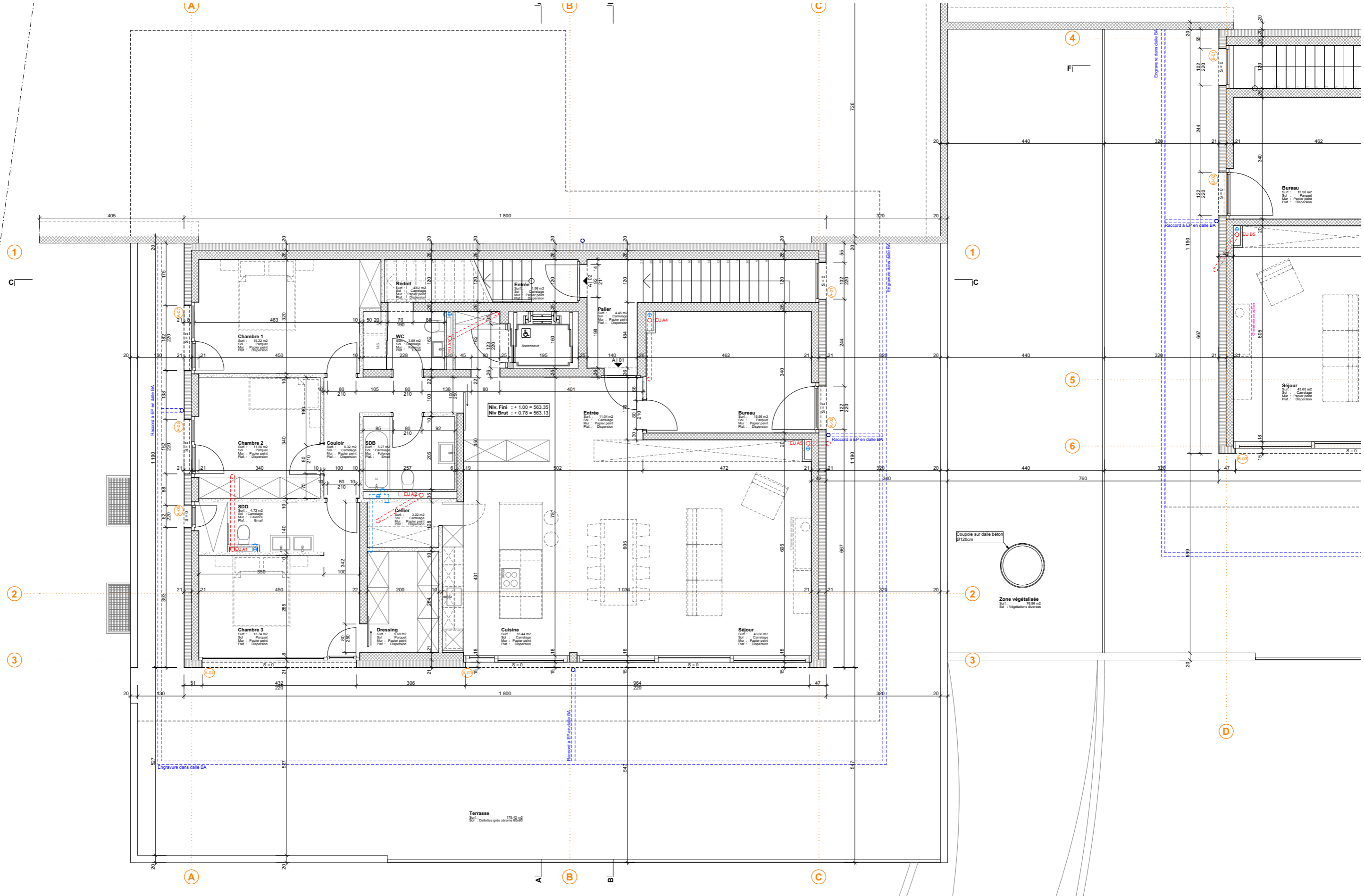
Construction de 2 bâtiments avec 4 logements - Chemin des Vignettes | 185 MONT-SUR-ROLLE

REZ-DE-CHAUSSEE

VILLA A EXE-04

ECHELLE : 1:100 DATE : 24.04.2023 / JB MODIF : 07.08.2023 / JB FORMAT : 42.00 x 29.70 NIVEAU 0 = 562.35 PARCELLE N° 65

coretra sa | route de st-cergue 311 | 1260 nyon | suisse | t +41 22 369 30 69 | info@coretra.ch | www.coretra.ch



PLEIN LAC - MONT-SUR-ROLLE

Construction de 2 bâtiments avec 4 logements - Chemin des Vignettes | 185 MONT-SUR-ROLLE

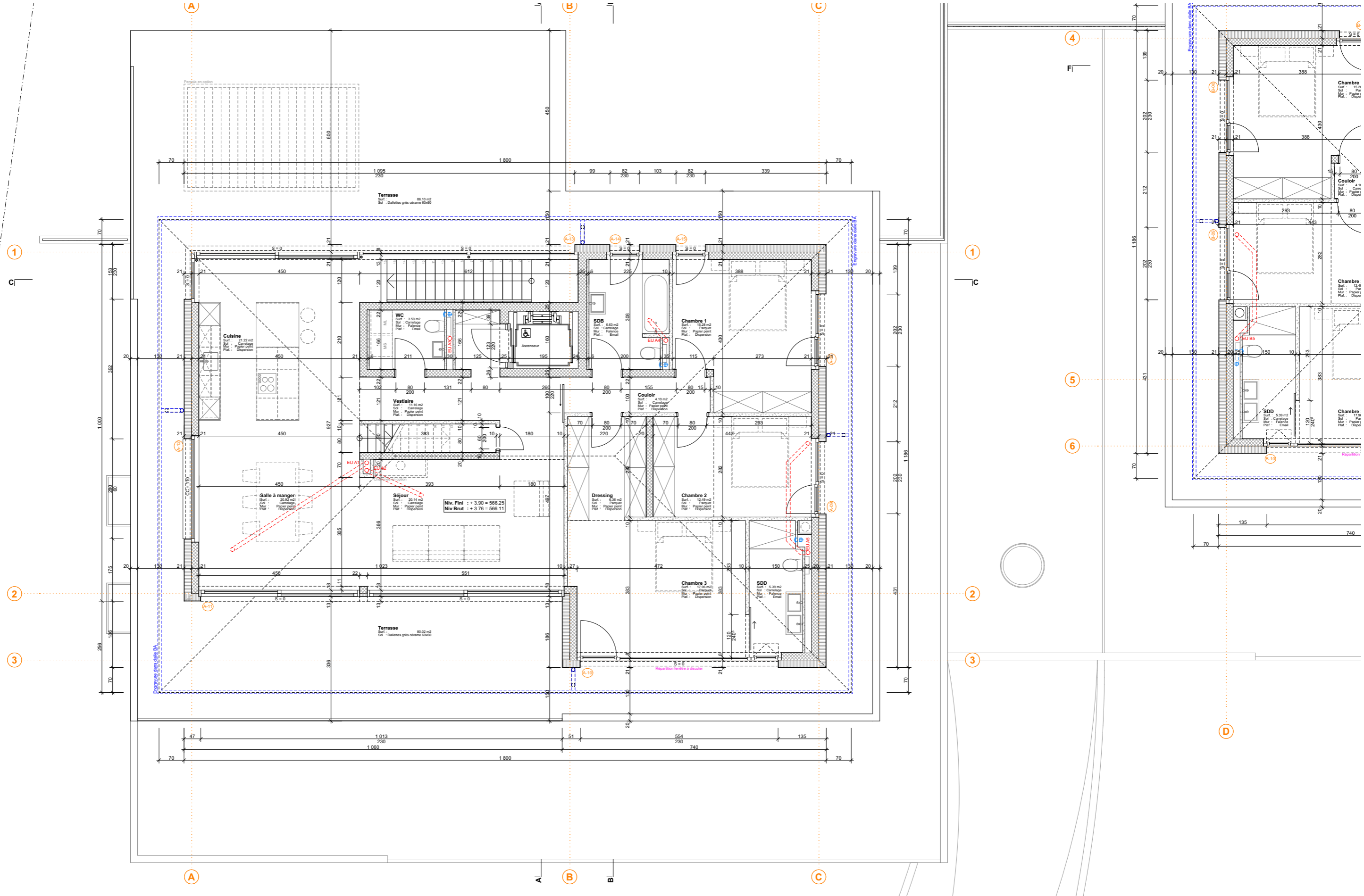
archit|coretra|ecture

ETAGE

ECHELLE : 1:100 DATE : 24.04.2023 / JB MODIF : 07.08.2023 / JB FORMAT : 42.00 x 29.70 NIVEAU 0 = 562.35 PARCELLE N° 65

VILLA A EXE-05

coretra sa | route de st-cergue 311 | 1260 nyon | suisse | t +41 22 369 30 69 | info@coretra.ch | www.coretra.ch



PLEIN LAC - MONT-SUR-ROLLE

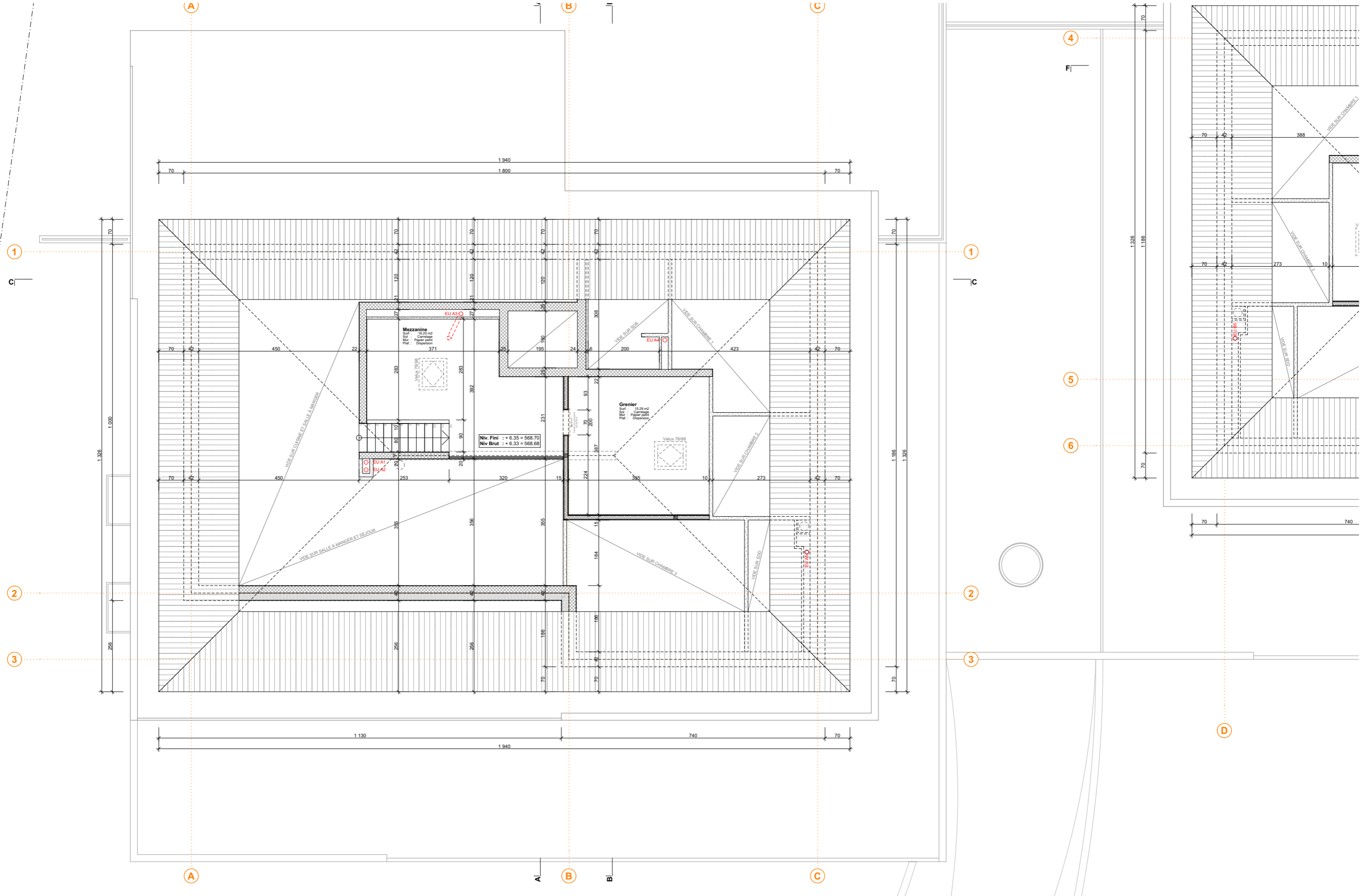
Construction de 2 bâtiments avec 4 logements - Chemin des Vignettes | 185 MONT-SUR-ROLLE

MEZZANINE

VILLA A EXE-06

ECHELLE : 1:100 DATE : 24.04.2023 / JB MODIF : 07.08.2023 / JB FORMAT : 42.00 x 29.70 NIVEAU 0 = 562.35 PARCELLE N° 65

coretra sa | route de st-cergue 311 | 1260 nyon | suisse | t +41 22 369 30 69 | info@coretra.ch | www.coretra.ch



PLEIN LAC - MONT-SUR-ROLLE

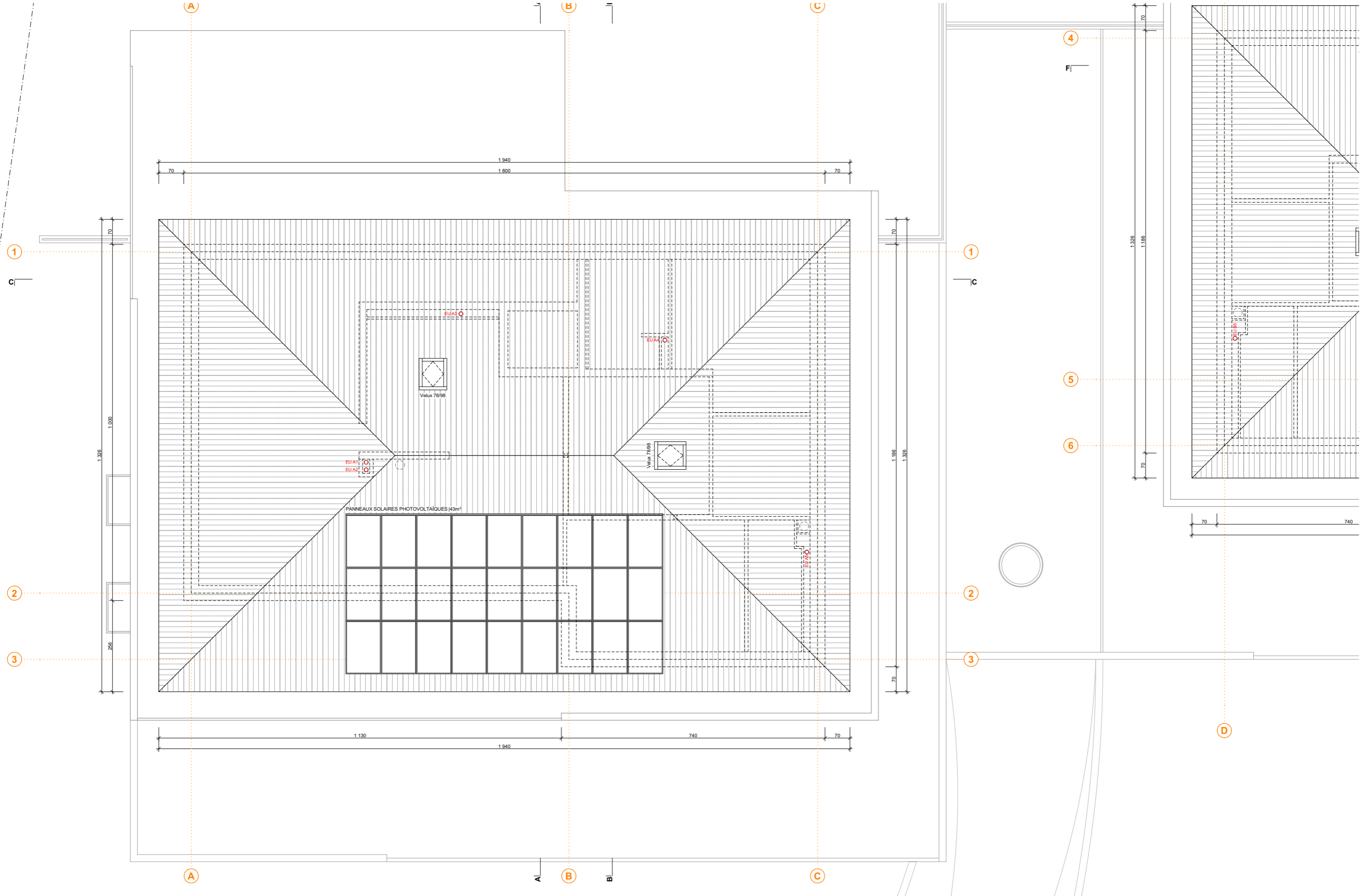
Construction de 2 bâtiments avec 4 logements - Chemin des Vignettes | 185 MONT-SUR-ROLLE

TOITURE

VILLA A EXE-07

ECHELLE : 1:100 DATE : 24.04.2023 / JB MODIF : 07.08.2023 / JB FORMAT : 42.00 x 29.70 NIVEAU 0 = 562.35 PARCELLE N° 65

coretra sa | route de st-cergue 311 | 1260 nyon | suisse | t +41 22 369 30 69 | info@coretra.ch | www.coretra.ch



PLEIN LAC - MONT-SUR-ROLLE

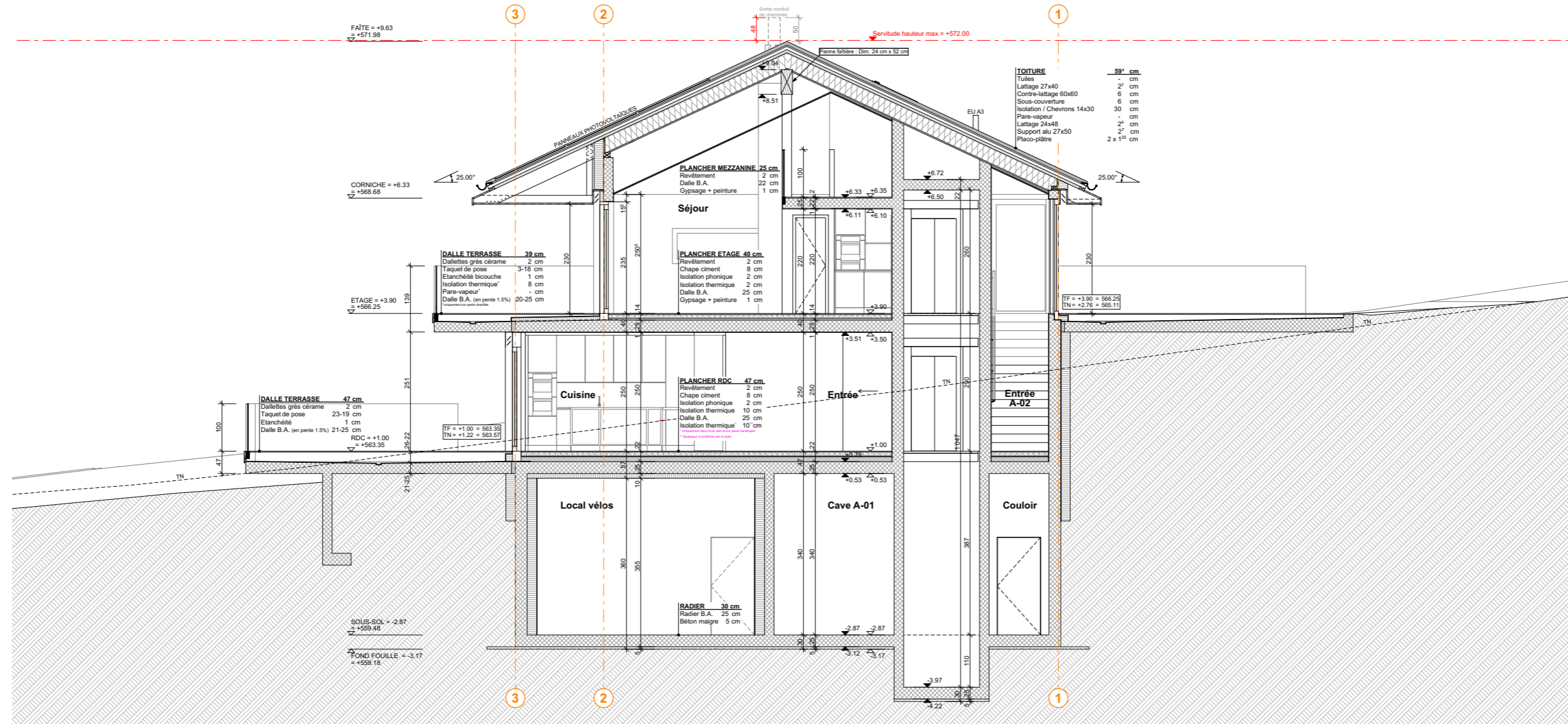
Construction de 2 bâtiments avec 4 logements - Chemin des Vignettes | 185 MONT-SUR-ROLLE

COUPE AA

VILLA A EXE-08

ECHELLE : 1:100 DATE : 24.04.2023 / JB MODIF : 07.08.2023 / JB FORMAT : 42.00 x 29.70 NIVEAU 0 = 562.35 PARCELLE N° 65

coretra sa | route de st-cergue 311 | 1260 nyon | suisse | t +41 22 369 30 69 | info@coretra.ch | www.coretra.ch



PLEIN LAC - MONT-SUR-ROLLE

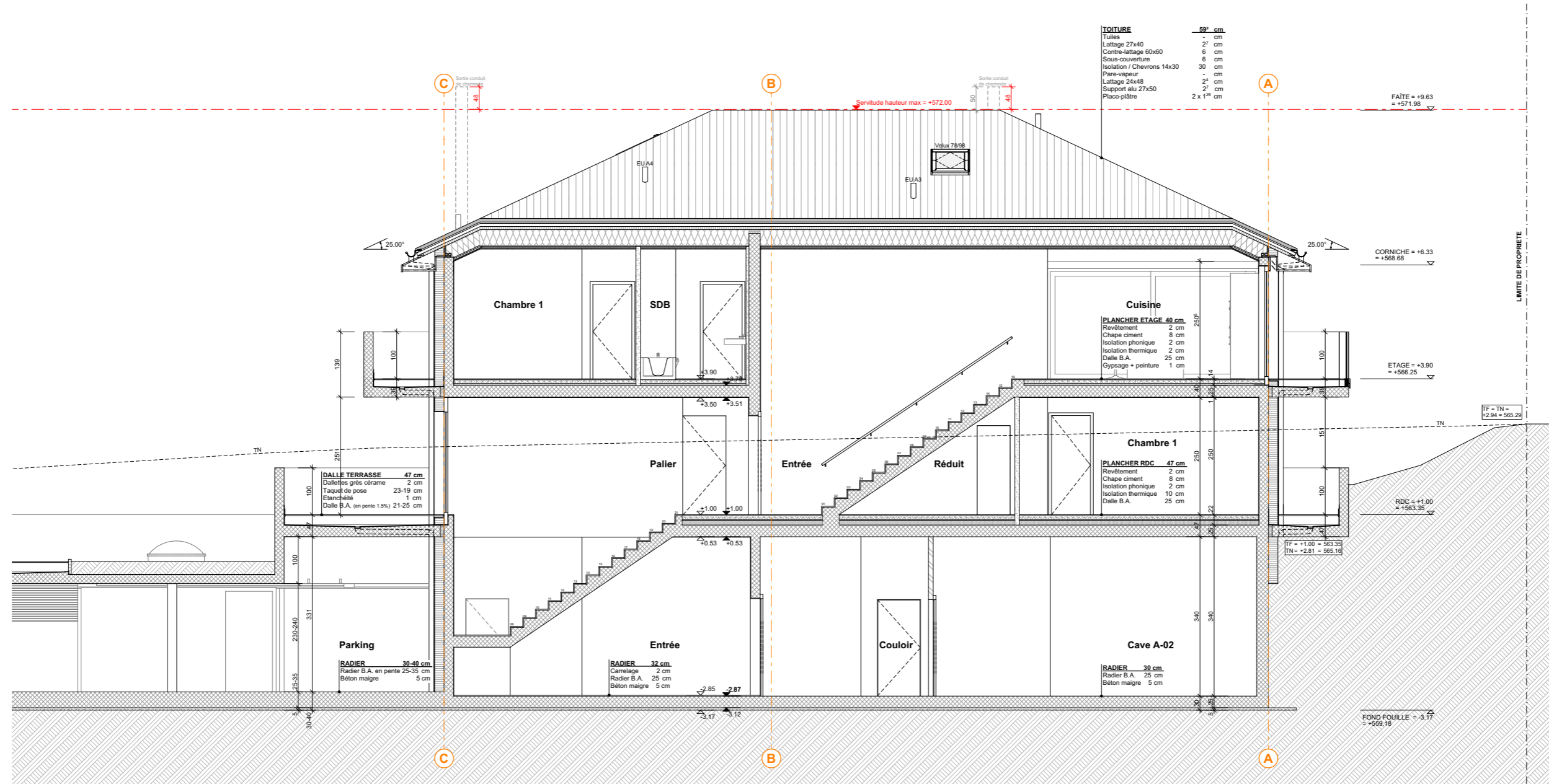
Construction de 2 bâtiments avec 4 logements - Chemin des Vignettes | 185 MONT-SUR-ROLLE

COUPE CC

VILLA A EXE-10

ECHELLE : 1:100 DATE : 24.04.2023 / JB MODIF : 07.08.2023 / JB FORMAT : 42.00 x 29.70 NIVEAU 0 = 562.35 PARCELLE N° 65

coretra sa | route de st-cergue 311 | 1260 nyon | suisse | t +41 22 369 30 69 | info@coretra.ch | www.coretra.ch



PLEIN LAC - MONT-SUR-ROLLE

Construction de 2 bâtiments avec 4 logements - Chemin des Vignettes | 185 MONT-SUR-ROLLE

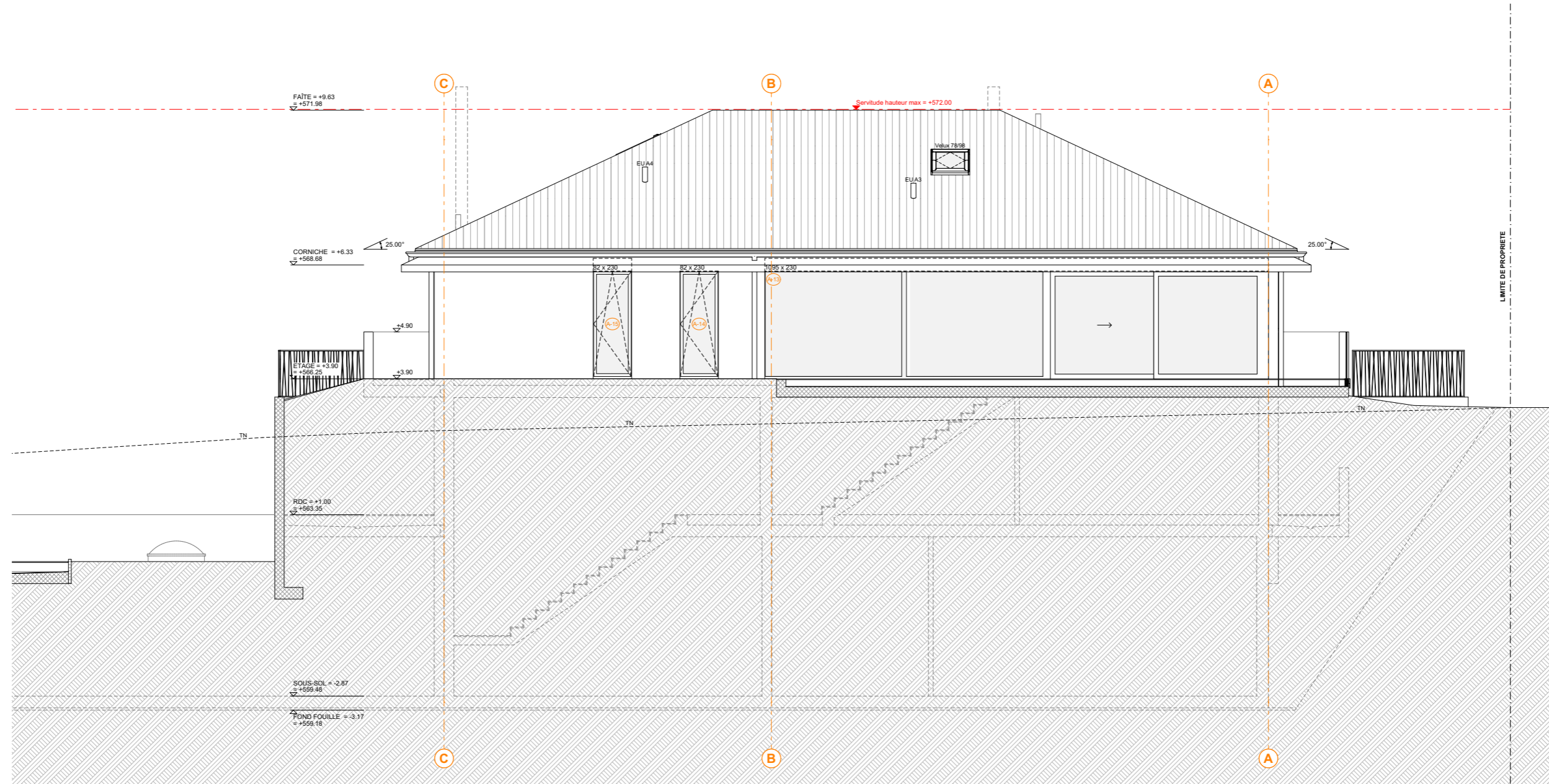
archit|coretra|ecture

FACADE NORD

VILLA A EXE-I I

ECHELLE : 1:100 DATE : 24.04.2023 / JB MODIF : 07.08.2023 / JB FORMAT : 42.00 x 29.70 NIVEAU 0 = 562.35 PARCELLE N° 65

coretra sa | route de st-cergue 311 | 1260 nyon | suisse | t +41 22 369 30 69 | info@coretra.ch | www.coretra.ch



PLEIN LAC - MONT-SUR-ROLLE

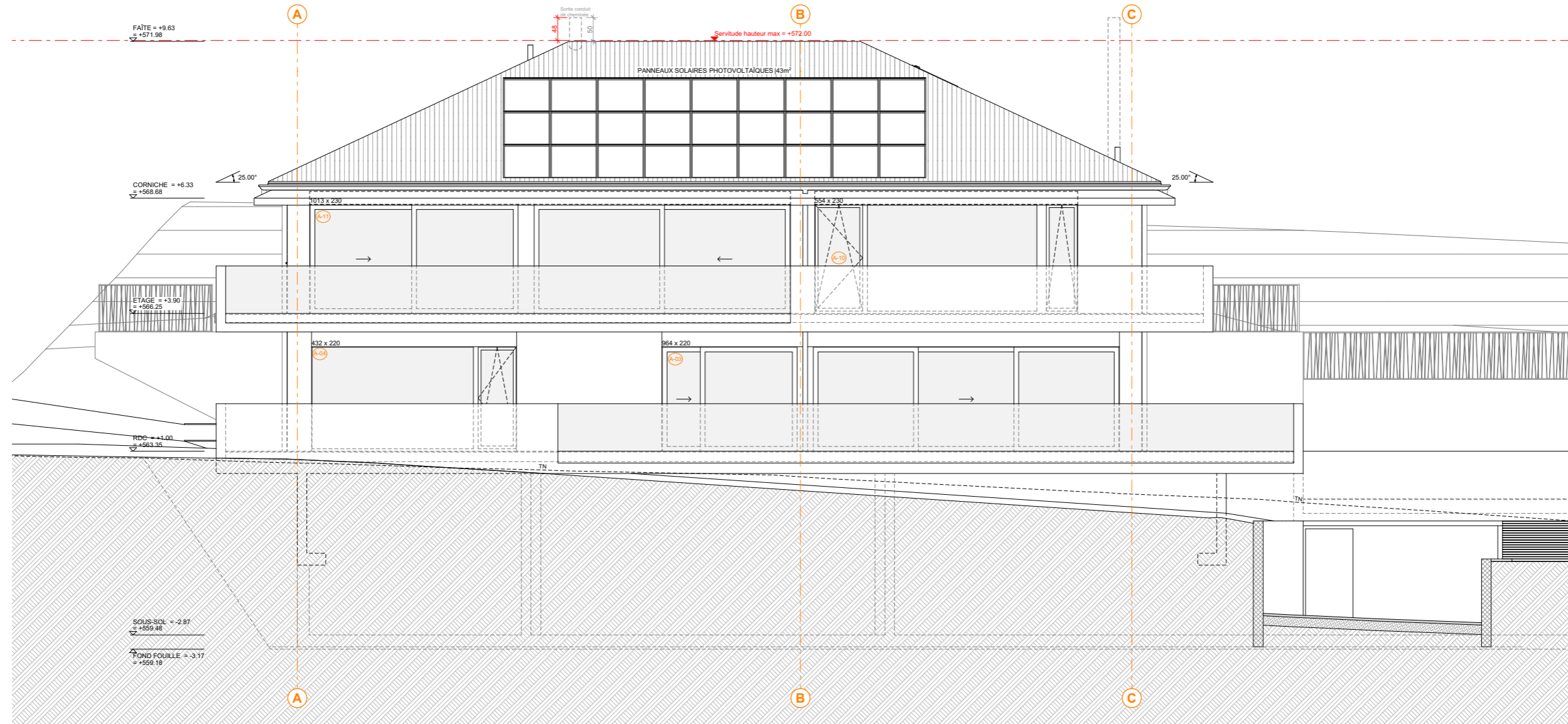
Construction de 2 bâtiments avec 4 logements - Chemin des Vignettes | 185 MONT-SUR-ROLLE

FACADE SUD

VILLA A EXE-12

ECHELLE : 1:100 DATE : 24.04.2023 / JB MODIF : 07.08.2023 / JB FORMAT : 42.00 x 29.70 NIVEAU 0 = 562.35 PARCELLE N° 65

coretra sa | route de st-cergue 311 | 1260 nyon | suisse | t +41 22 369 30 69 | info@coretra.ch | www.coretra.ch



PLEIN LAC - MONT-SUR-ROLLE

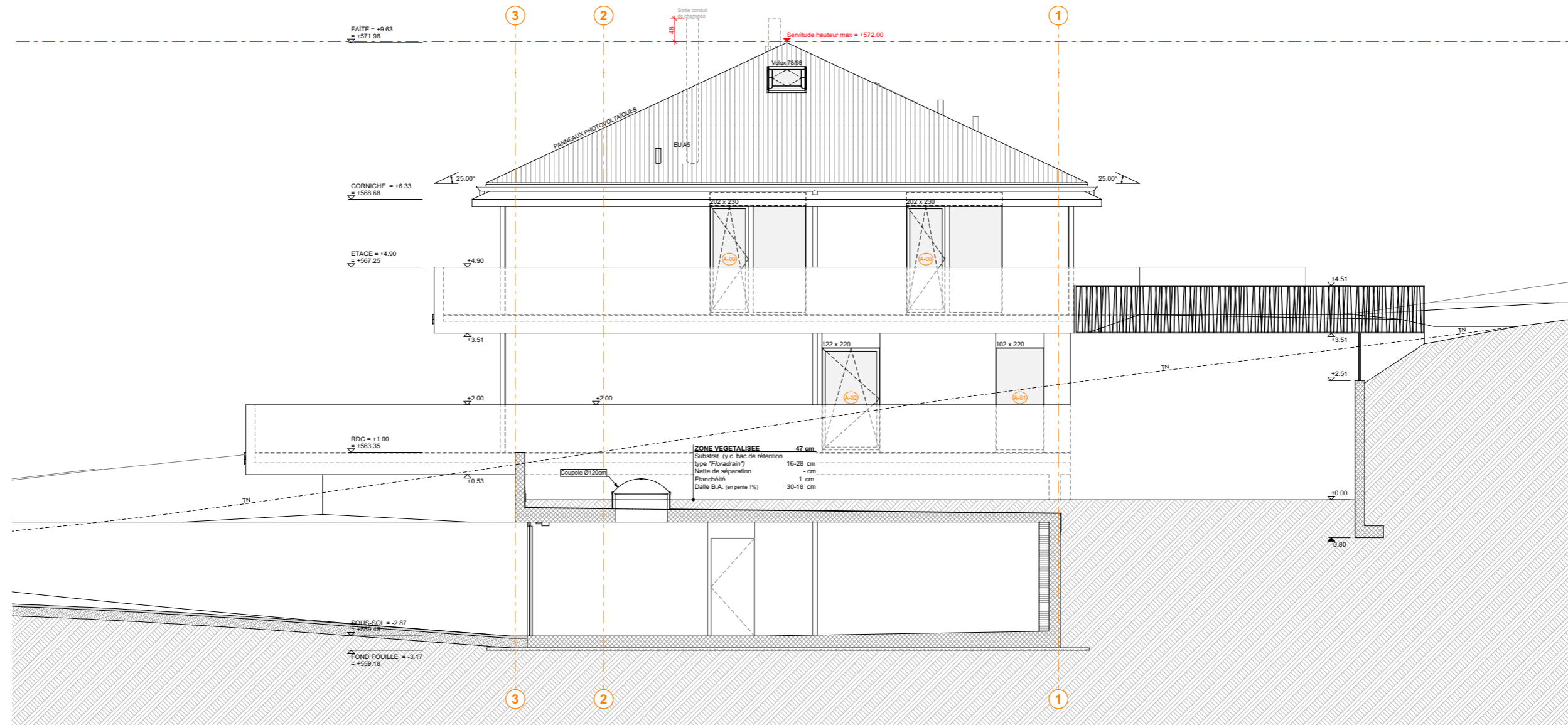
Construction de 2 bâtiments avec 4 logements - Chemin des Vignettes | 185 MONT-SUR-ROLLE

FACADE EST

VILLA A EXE-13

ECHELLE : 1:100 DATE : 24.04.2023 / JB MODIF : 07.08.2023 / JB FORMAT : 42.00 x 29.70 NIVEAU 0 = 562.35 PARCELLE N° 65

coretra sa | route de st-cergue 311 | 1260 nyon | suisse | t +41 22 369 30 69 | info@coretra.ch | www.coretra.ch



PLEIN LAC - MONT-SUR-ROLLE

Construction de 2 bâtiments avec 4 logements - Chemin des Vignettes | 185 MONT-SUR-ROLLE

FACADE OUEST

VILLA A EXE-14

ECHELLE: 1:100 DATE: 24.04.2023 / JB MODIF: 07.08.2023 / JB FORMAT: 42.00 x 29.70 NIVEAU 0 = 562.35 PARCELLE N° 65

coretra sa | route de st-cergue 311 | 1260 nyon | suisse | t +41 22 369 30 69 | info@coretra.ch | www.coretra.ch

